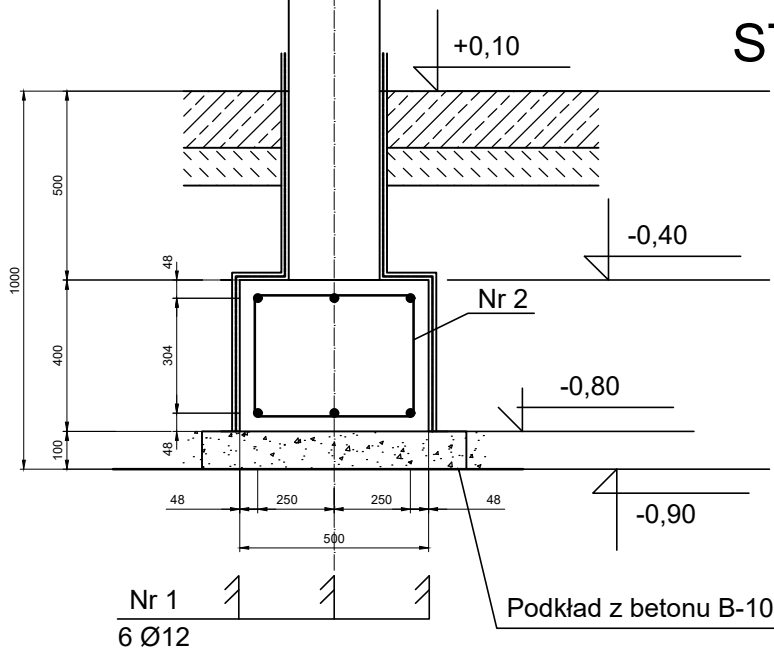


ŁAWA FUNDAMENTOWA ŁF1

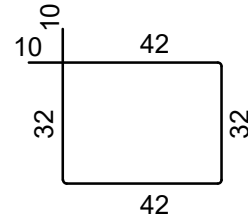
$\Sigma L=12m$

BETON B-30 (C25/30)

STAL A-IIIN BST 500S



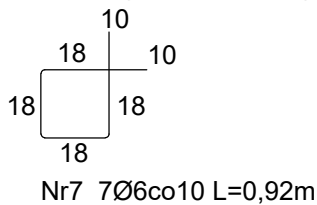
Nr 2 30Ø6 (co 40cm) L=1,68m



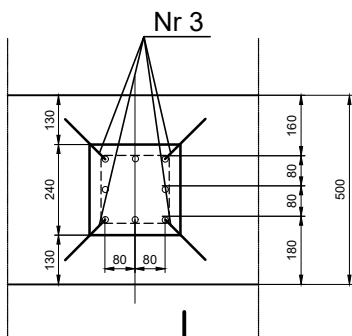
Nr 1 8Ø12 1,05m/m L=12m

UWAGA

W oznaczonych na rzucie miejscach wyprowadzić z ław kotwy rdzeni żelbetowych 8Ø12 wg poniższego rysunku:



Nr7 7Ø6co10 L=0,92m



Nr6 8Ø16 L=1,55m

140

15

WYKAZ STALI ZBROJENIOWEJ

| ELEMENTY | | PRĘTY ZBROJENIA | | | | | | | |
|-------------------------------|--------|-----------------|----------|---------|------------------|---------------|---------|-------|-------|
| Nazwa | Liczba | Nr pręta | Średnica | Długość | Liczba w 1 elem. | Liczba ogólna | AIIIN | | |
| | szt. | | mm | m | szt. | szt. | BST500S | | |
| | | | | | | | φ6 | φ12 | φ16 |
| ŁF1 | 1 | 1 | 12 | 12,00 | 8 | 8 | | 96,00 | |
| | | 6 | 16 | 1,55 | 8 | 8 | | | 12,40 |
| | | 2 | 6 | 1,68 | 30 | 30 | 50,40 | | |
| Długość ogólna | | | | | | m | 50,40 | 96,00 | 12,40 |
| Masa 1m pręta | | | | | | kg | 0,222 | 0,888 | 1,578 |
| Masa prętów wg średnic | | | | | | kg | 11,19 | 85,25 | 19,57 |
| Masa prętów wg gatunków stali | | | | | | kg | 116,00 | | |
| Masa całkowita prętów | | | | | | kg | 116,00 | | |

LGM Barbara Becherowska

57-100 Strzelin, ul. Lesna 6

Nazwa opracowania

PROJEKT BUDOWLANY

budowy bazy Wydziału WPT Zarządu Dróg Długoleka obejmujący: - budowę garażu dla samochodów ciężarowych z zapleczem socjalnym, budowę wiaty stalowej, wraz infrastrukturą techniczną i projektem zagospodarowania terenu

Adres obiektu: Długoleka, ul. Robotnicza, 55-095 MIRKÓW, dz.nr 251/22

Inwestor i adres: GMINA DŁUGOLEKA
ul. Robotnicza 12, 55-095 Mirków,

Przedmiot rysunku: ZBROJENIE ŁAWA
ŁF1 40x50

Nr
ŁF1

SKALA: 1 : 20

DATA: 11.2021

Projektant: mgr inż. Łukasz Kwiatkowski
upr. nr LOD/2309/POOK/14

podpis

Projektant

podpis